



保护区识别评价报告

1、各类保护区定义

自然保护区：是指对有代表性的自然生态系统、珍稀濒危野生动植物物种的天然集中分布、有特殊意义的自然遗迹等保护对象所在的陆地、陆地水域或海域，依法划出一定面积予以特殊保护和管理的区域。

宗教圣地：与特定宗教的信仰和感情密切相关的地方。一般为宗教历史上发生过重大事件或对宗教发展有重大影响的地方。如耶路撒冷（犹太教、基督教、伊斯兰教）、伯利恒（犹太教、基督教）、锡安山（犹太教）、西墙（犹太教）、圣殿山（犹太教）、摩里亚山（犹太教）、麦拉比洞（犹太教）、基利心山（犹太教）、伯特利（犹太教）、麦加（伊斯兰教）、麦地那（伊斯兰教）、克尔白（伊斯兰教）、渗渗泉（伊斯兰教）、纳杰夫（伊斯兰教）、卡尔巴拉（伊斯兰教）、马什哈德（伊斯兰教）、库姆（伊斯兰教）、迦毗罗卫（佛教）、蓝毗尼（佛教）、菩提伽耶（佛教）、鹿野苑（佛教）、拘尸那迦（佛教）、阿马拉瓦蒂（佛教）、阿努拉达普拉（佛教）、蒲甘（佛教）等。

风景名胜区：一般是指具有观赏、文化或者科学价值，自然景观、人文景观比较集中，环境优美，可供人们游览或者进行科学、文化活动的区域。

文物保护单位：为中国大陆对确定纳入保护对象的不可移动文物的统称，并对文物保护单位本体及周围一定范围实施重点保护的区域。文物保护单位是指在具有历史、艺术、科学价值的古文化遗址、古墓葬、古建筑、石窟寺和石刻等所在地设立的，用于文物保护工作的单位。文物保护单位都是古代科学技术信息的媒体，对于科技史和科学技术研究有着重要意义。文物保护单位分为三级即全国重点文物保护单位、省级文物保护单位和市县级文物保护单位。文物保护单位根据其级别分别由中华人民共和国国务院、省级政府、市县级政府划定保护范围，设立文物保护单位标志及说明，建立记录档案，并区别情况分别设置专门机构或者专人负责管理。

世界遗产地：被联合国教科文组织和世界遗产委员会确认的具有普遍价值、人类罕见、无法替代的文化和自然财富。截至 2024 年 7 月 27 日，在印度新德里召开的联合国教科文组织第 46 届世界遗产大会分别通过决议，世界遗产总数达 1121 项，分布在世界 167 个国家，世界文化与自然双重遗产 39 项，世界自然遗



产 213 项，世界文化遗产 869 项。中国拥有世界遗产 59 项。其中 40 项文化遗产：明清故宫（北京故宫、沈阳故宫），长城，北京皇家园林—颐和园，北京皇家祭坛—天坛，明清皇家陵寝，周口店北京人遗址，大运河，登封“天地之中”历史建筑群，殷墟，澳门历史城区，拉萨布达拉宫历史建筑群（含罗布林卡和大昭寺），承德避暑山庄及其周围寺庙，大足石刻，福建土楼，高句丽王城，王陵及贵族墓葬，鼓浪屿：历史国际社区，杭州西湖文化景观，红河哈尼梯田文化景观，开平碉楼与村落，丽江古城，龙门石窟，庐山国家公园，莫高窟，平遥古城，秦始皇陵及兵马俑，青城山—都江堰，曲阜孔庙、孔林、孔府，丝绸之路：长安—天山廊道的路网，苏州古典园林，土司遗址，皖南古村落—西递、宏村，五台山，武当山古建筑群，元上都遗址，云冈石窟，左江花山岩画文化景观，良渚古城遗址，泉州：宋元中国的世界海洋商贸中心，普洱景迈山古茶林文化景观，北京中轴线——中国理想都城秩序的杰作。15 项自然遗产：黄龙风景名胜区、九寨沟风景名胜区、武陵源风景名胜区、云南三江并流保护区、四川大熊猫栖息地、三清山国家公园、中国丹霞、澄江化石地、新疆天山、中国南方喀斯特、湖北神农架、青海可可西里、梵净山、中国黄（渤）海候鸟栖息地（第一期）（第二期）、巴丹吉林沙漠——沙山湖泊群。4 项文化与自然双遗产：黄山、泰山、峨眉山-乐山大佛、武夷山。

2、评价依据：

内蒙古创新轻量化新材料有限公司年产 10 万吨交通运输轻量化铝合金零件及 IT 配件项目环境影响报告表

内环字[2019]19 号《内蒙古自治区生态环境厅关于霍林郭勒高新技术产业开发区总体规划环境影响评价报告书的审查意见》

Tentative Lists [of The World Heritage][世界遗产]预备清单

World Heritage List Nominations 世界遗产名录提名

3、政府政策及批复文件

内环字[2019]19 号《内蒙古自治区生态环境厅关于霍林郭勒高新技术产业开发区总体规划环境影响评价报告书的审查意见》中第一条：“霍林郭勒高新技术产业开发区规划包括 A 区、B 区、C 区和综合物流园区，规划面积 49.0278 平方公里。……C 区东至西风口、南至吉煤井工矿、西至辉特旅游区、北至旅游公路，



内蒙古创新轻量化新材料有限公司

Inner Mongolia Innovation Lightweight New Materials Co.,Ltd.

面积 12.6808 平方公里。……开发区重点发展煤—电、铝—电、煤—电—碳素—
建材、煤—气、冶金—物流等产业链。规划近期至 2020 年，远期至 2030 年。”



4、霍林郭勒市城市规划图

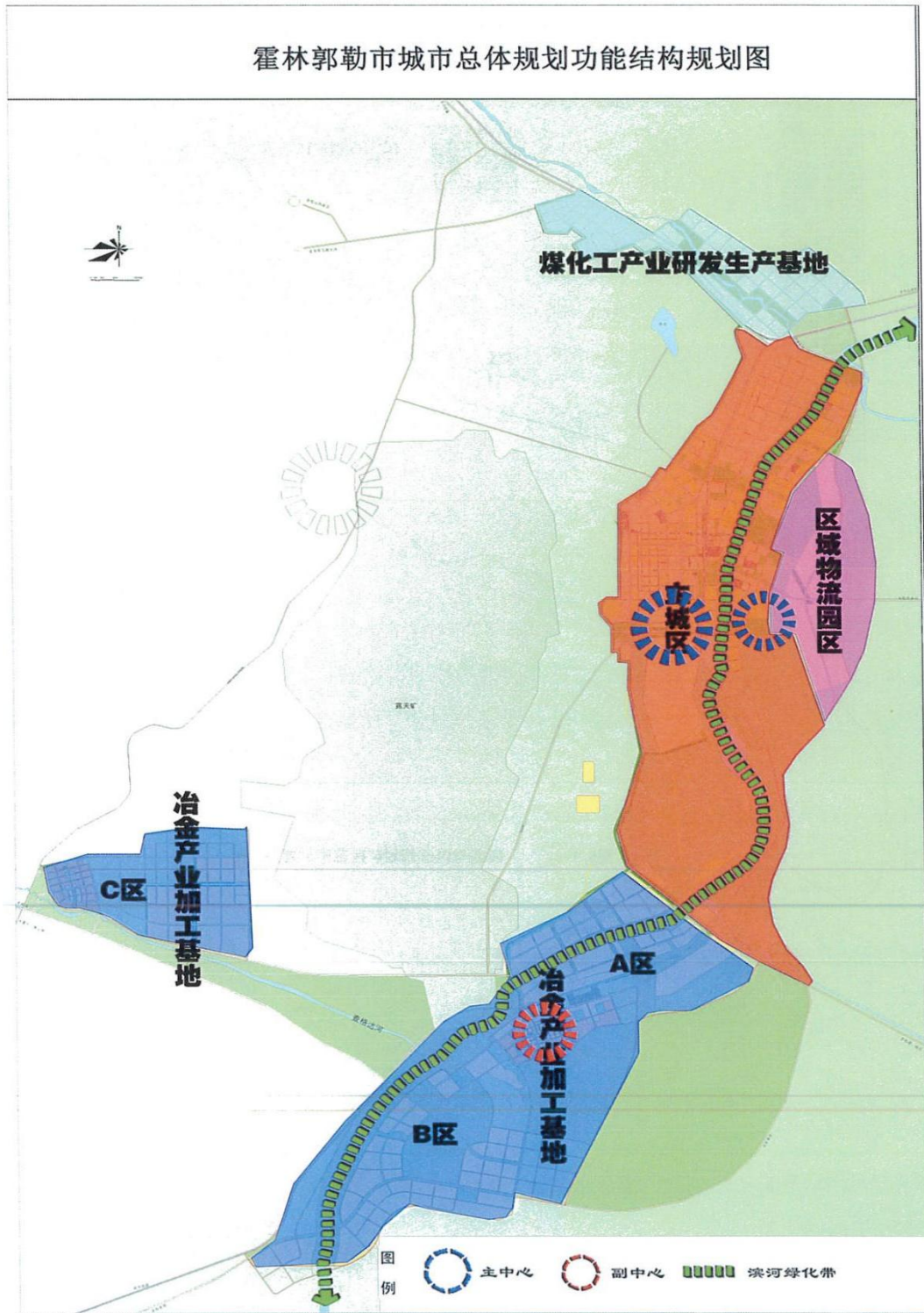


图 1 霍林郭勒市城市总体规划功能结构规划图

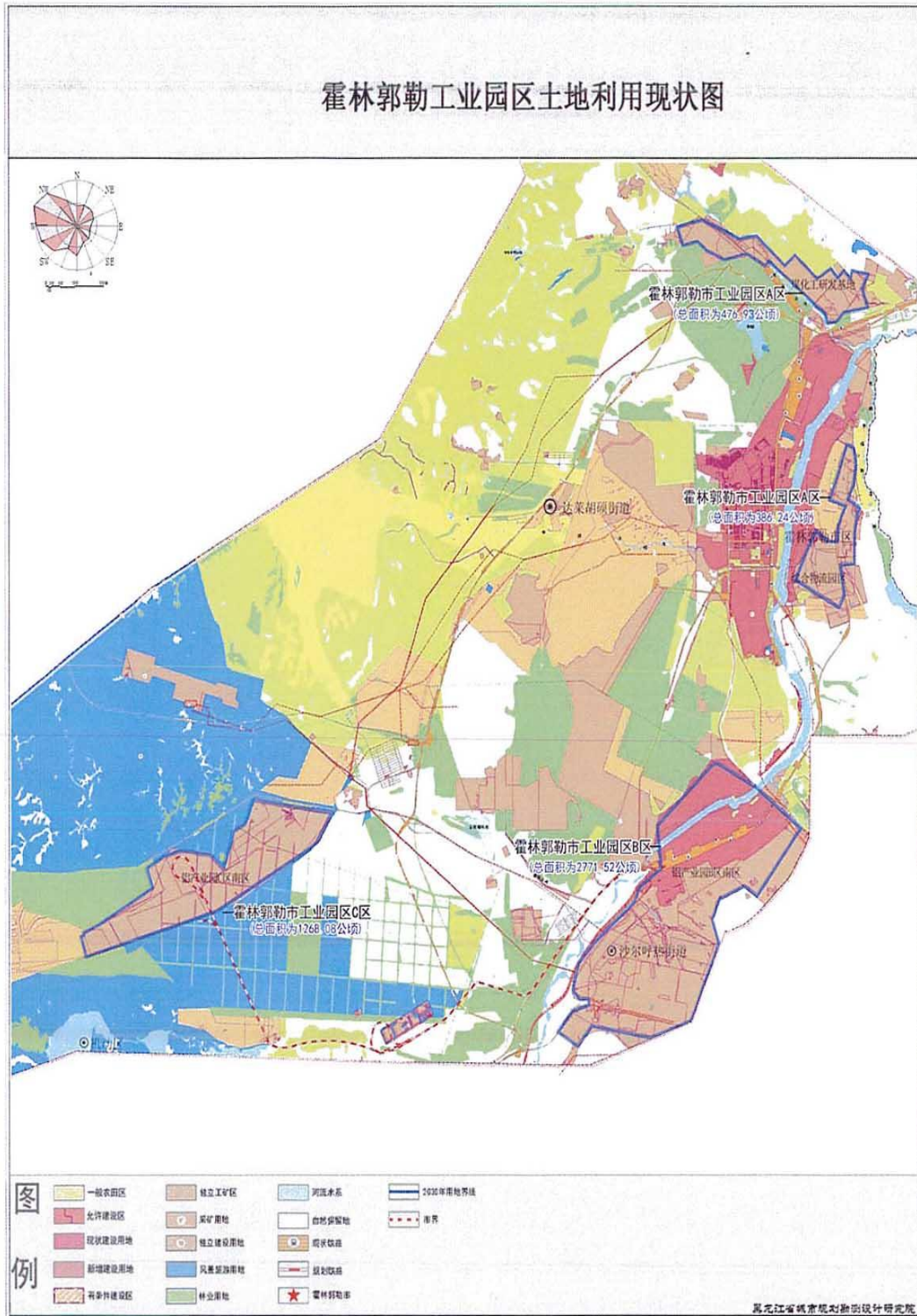


图 2 霍林郭勒市工业园区土地利用现状图

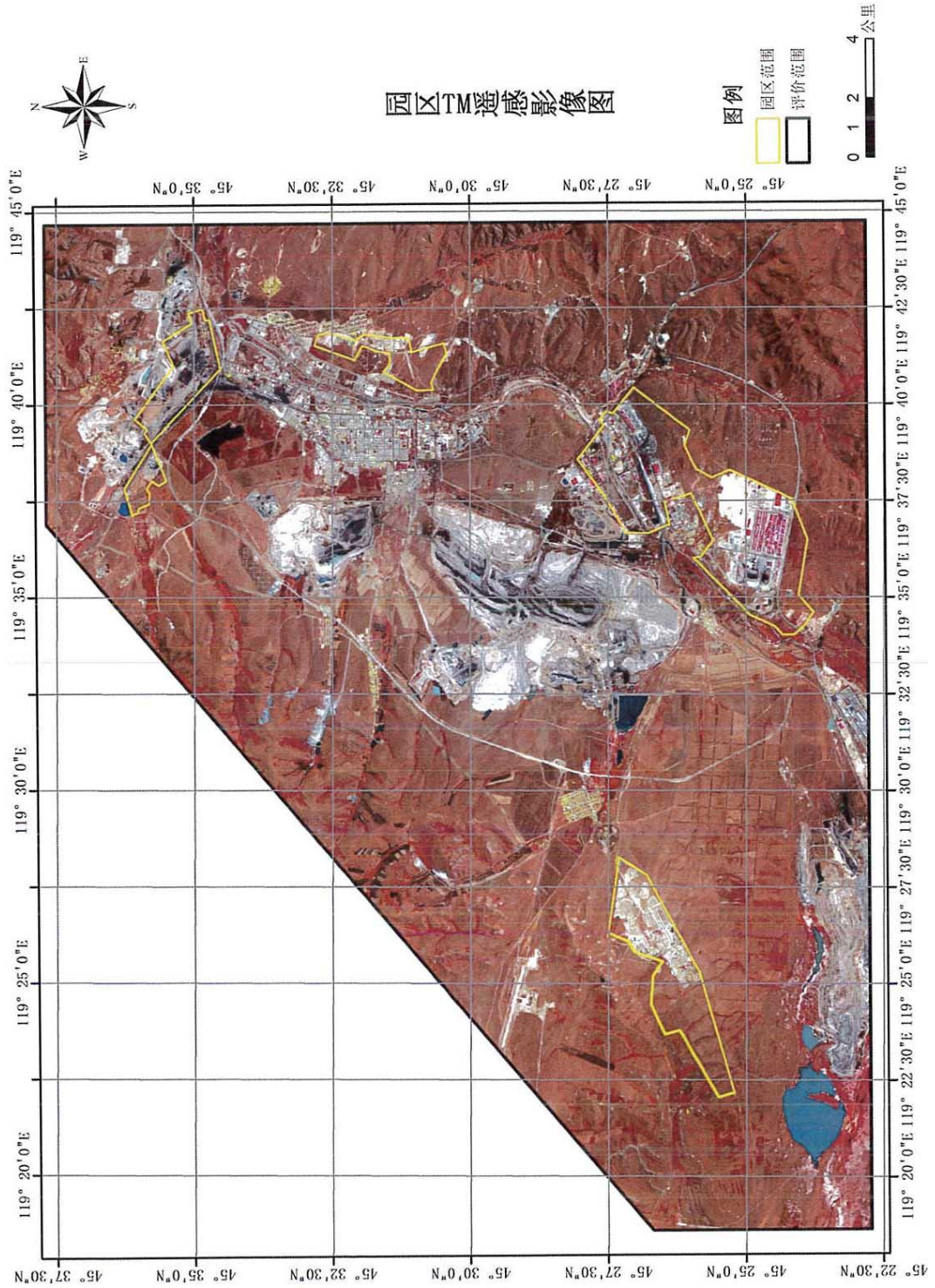


图3 霍林郭勒市工业园区 TM 遥感影像图



5、本公司选址对保护区产生的风险评估分析

保护区类型	本公司选址环境是否属于保护区内	到保护区扩建或开发的概率	对保护区产生的风险危害程度	对保护区产生影响的风险等级
自然保护区	否	低	低	低
宗教圣地	否	低	低	低
饮用水源保护区	否	低	低	低
风景名胜区	否	低	低	低
文物保护单位	否	低	低	低
世界遗产地	否	低	低	低
Tentative Lists [of The World Heritage]	否	低	低	低
World Heritage List Nominations	否	低	低	低

6、评估结论

内蒙古创新轻量化新材料有限公司位于霍林郭勒高新技术产业开发区铝工业园区 C 区，厂区中心地理坐标为 N：45°26'3.365"，E：119°27'14.331"。

经过对比识别，本公司所在厂区周边无自然保护区、宗教圣地、饮用水源保护区、风景名胜区、文物保护单位、世界遗产地、Tentative Lists [of The World Heritage]、World Heritage List Nominations，亦无需特殊保护的野生动植物，环境承载能力较强；选址所在地地质情况较好，无不良工程地质现象，建设条件良好。本公司承诺未来新、改、扩建项目不在保护区选址。